



Progetto LIFE NAT/IT/000093 «ECORICE»

Le risaie del vercellese: programma integrato per la riqualificazione ambientale e la gestione sostenibile dell'agroecosistema risicolo

Azione E.4 After-LIFE conservation plan



C. Lenti, Foto Archivio P.F.Po vc-al

Con il patrocinio di:

MINISTERO DELLE POLITICHE AGRICOLE
ALIMENTARI E FORESTALI

MINISTERO DELL'AMBIENTE
E DELLA TUTELA DEL TERRITORIO E DEL MARE



Francesco Pellicciari

Final WORKSHOP – 22.01.2014 Vercelli

ECORICE - workshop nazionale

28 partecipanti
(Regione, provincia,
Enti-Parco, IPLA, INEA,
professionisti
e associazioni)

Governance

realizzare la tutela
della biodiversita'
sul territorio

37 partecipanti
(Aziende agricole,
Ass. categoria,
agrdnomi,
Enti di ricerca, PA)

Agricoltura

individuare
soluzioni agronomiche
praticabili

23 partecipanti
(Universita,
Enti di Ricerca,
Az. agricole,
Professionisti,
PA, Associazioni)

Ricerca scientifica

individuare
tipologie ambientali
favorevoli alla
biodiversita'

26 partecipanti
(Associazioni,
Enti di Ricerca,
Az. agricole,
Tour operator,
Enti-Parco, PA, BBB,
Enti formazione)

Sviluppo rurale

individuare
sentieri di sviluppo
collegati alla valorizzazione
della biodiversita'

CRITICITA'

Complessita' burocratica
Dispersione risorse e interventi
Mancanza progettazione integrata

Mancanza di incentivi a pacchetto
Dispersione risorse e misure
Inadeguatezza indennizzi
Dumping ambientale Extra UE

Gestione ciclo idrico risaie
Gestione elementi naturali
Gestione reticolo idrografico minore
Monitoraggi

Far percepire - valorizzare
Competenze e coordinamento
Progettare senza rete
Complessita' amministrativa

PROPOSTE

Semplificazione amministrativa
Priorita' territorializzate
Tavoli di confronto con stakeholders

Azioni di mosaicatura del territorio
Sperimentazione tecnologie e sistemazioni
Concertazione su misure di gestione

Monitoraggio coordinato
Sperimentazioni su misure PSR
Disseminazione risultati
Ricerche interdisciplinari

Progetti di sistema-prodotto
Condivisione conoscenze
Comunicazione coordinata

PROPOSTE AI DECISORI POLITICI (UE, MIPAAF, Regione, Ass. Categoria)

PUNTI DI FORZA

Risultati	Presenza degli habitat target migliorata; Avvio di azioni cooperative con stakeholders;
Team	Team di progetto strutturato; Disponibilità di competenze; Conoscenze sulla biodiversità locale disponibili; Risicoltori disponibili a discutere su pratiche/misure orientate alla biodiversità
Siti	San Genuario e Bosco Partecipanza hanno strumenti di gestione con obiettivi chiari ; Esiste un documento di pianificazione della Rete ecologica, ma...; Redditi agricoli sopra la media e ambiente socioeconomico dell'agricoltura avanzato

PUNTI DI DEBOLEZZA

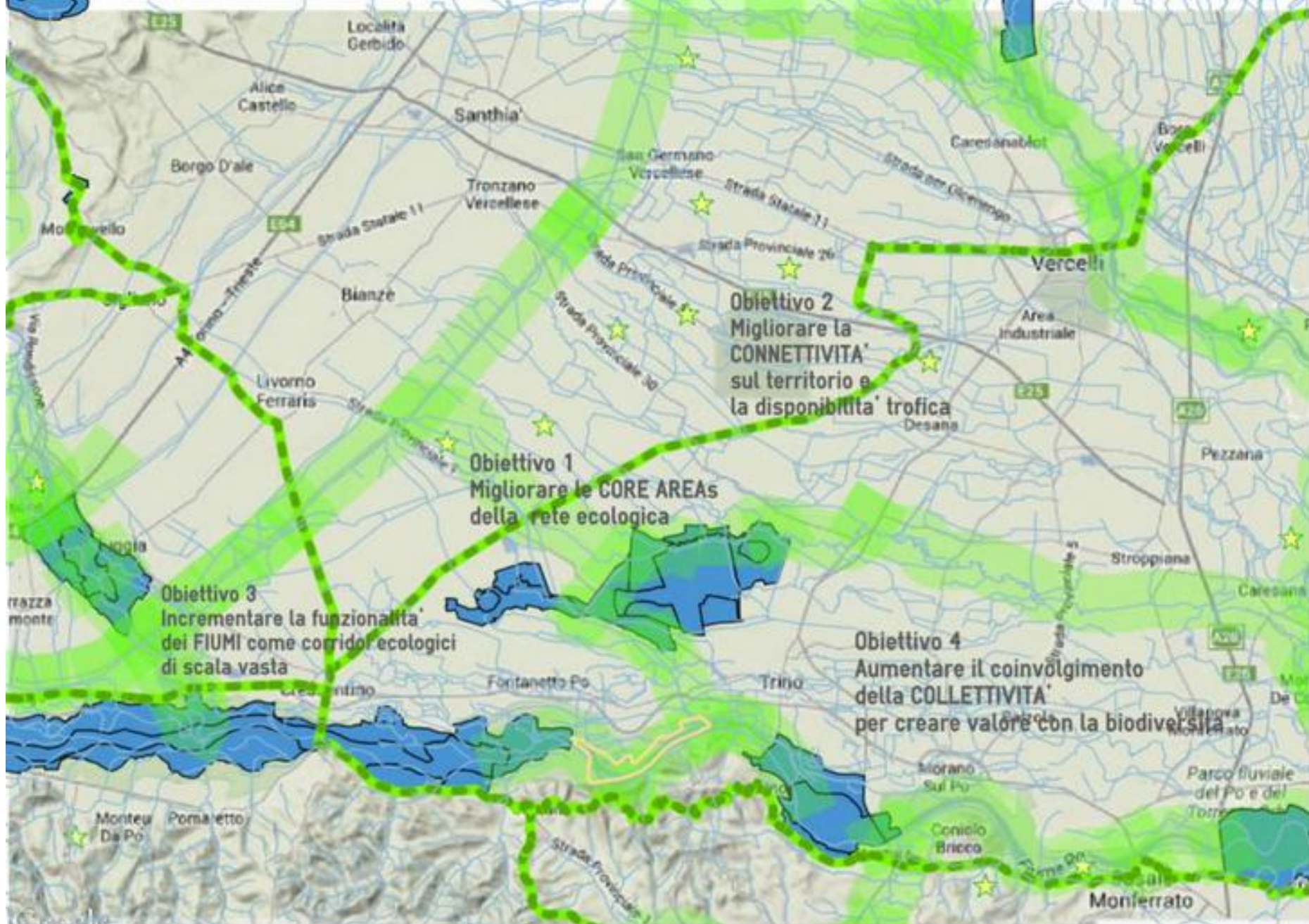
Risultati	Molti habitat ancora molto frammentati; Connettività tra core areas lontano dall'essere effettiva; Il dialogo con i risicoltori è ancora giovane; Misure PSR non tarate su esigenze aziende agricole
Team	Vincoli finanziari riducono le possibilità di lavorare in gruppo (vedi anche vincoli Amministrativi); Agricoltori non pienamente coscienti delle implicazioni per la biodiversità di pratiche diverse;
Siti	Molti siti senza piano di gestione o misure di conservazione; Alcune aree ad alta biodiversità non incluse nei confine dei Siti; Poca partecipazione nella definizione delle misure di gestione/conservazione; Il piano paesistico regionale è adottato ma non approvato; Il turismo connesso alla biodiversità è ancora alla fase di start-up; La ridefinizione delle aree protette (l.r. 19/2009 e s.m.i.) ha limitato le possibilità di intervento degli enti di gestione

Opportunità

- PSR 2014-2020 SE ci saranno ACES che finanziano azioni per Natura 2000
- Alcune iniziative locali per lo sviluppo turistico investono sulla biodiversità locale
- Concretizzazione dei progetti internazionali sul riso/Natura
- Disponibilità di linee finanziarie europee per progetti che rafforzino i risultati del progetto (LIFE, INTERREG, ecc.)

Minacce

- PSR 2014-2020 SE NON ci saranno ACES che finanziano azioni per Natura 2000
- Obiettivi climatici (blue agriculture) vs obiettivi di biodiversità
- Vincoli finanziari sugli enti di gestione nel prossimo futuro
- Riforme amministrative riguardanti le Province (modifica del mandato)
- Adozione di IAS per progetti di agro energia con effetti potenziali su SIC/ZPS
- **Concorrenza Extra-UE** (redditi risicoltori)





turismo
 core areas
 birdwatching
 Natura 2000
 networking
 formazione
 futuro
 PSR
 fontanili
 scuoie
 stepping stones
 pianificazione
 outdoor
 strada del riso
 VC
 Biodiversità
 pittima reale
 connettività

EC
 2017

debolezza turismo
 scarsa partecipazione
 concorrenza extra-UE
 riduzione habitat
 predazione
 opportunisto futuro
 vincoli finanziari
 asciutte PSR
 burocrazia
 Frammentazione
 campanilismo
 presenza gestione
 esotiche invasive
 inquinamento
 Banalizzazione





debolezza turismo
scarsa partecipazione
concorrenza extra-UE
riduzione habitat
predazione
vulnerabilità
Frammentazione
PSR
inquinamento

turismo
reddito
monitoraggio
VC
strada del riso
connettività

Obiettivo 2
Migliorare
la CONNETTIVITA' sul territorio
e la disponibilità trofica

Obiettivo 1
Migliorare
le CORE AREAS
della Rete ecologica

Obiettivo 3
Incrementare la funzionalità
dei FIUMI come corridoi ecologici
di vasta scala

Obiettivo 4
Aumentare
coinvolgimento della
COLLETTIVITA' per creare
valore con la biodiversità

ECORICE – la nuvola delle parole

